

EL ÍNDICE DE LAS COSMOVISIONES SOCIALES

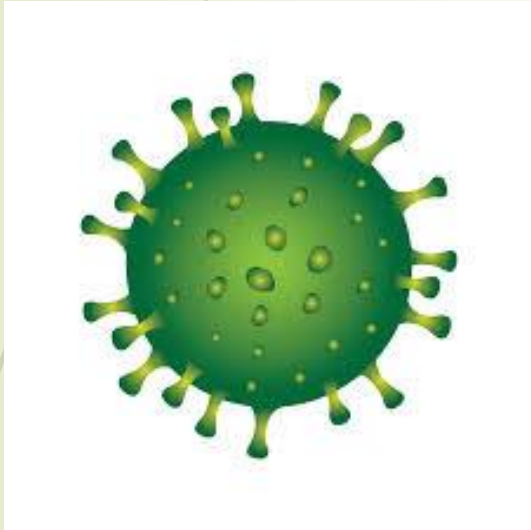
Una herramienta útil para abordar los retos actuales

Políticas públicas y gestión de crisis eficaces

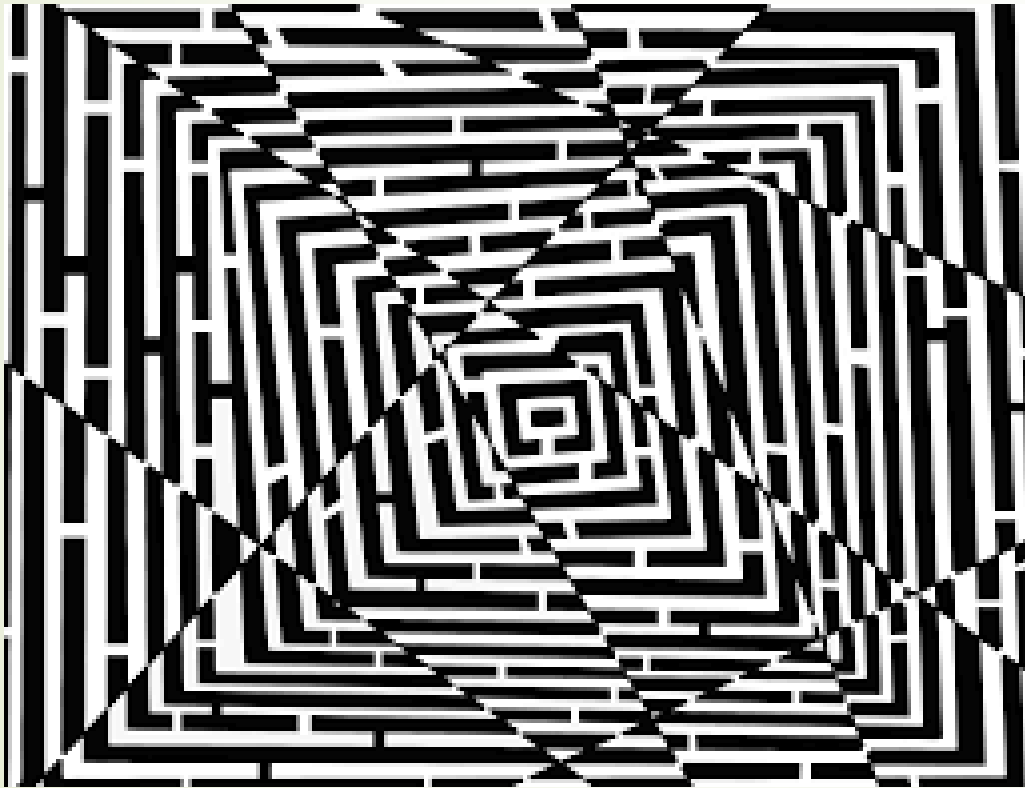


Daniel Gabarró | Jaume López
politica.danielgabarro.com

➤ Crisis sanitaria, económica y social. Irá a peor.



Impotencia, estrés, desorientación,
equipos tensionados...



4 grandes tensiones:

1. Ciudadanía
2. Personal técnico
3. Organización como tal
4. Presión mediática



Presentamos un índice de análisis **más relevante y predictivo** que:

El género

La edad

El nivel educativo

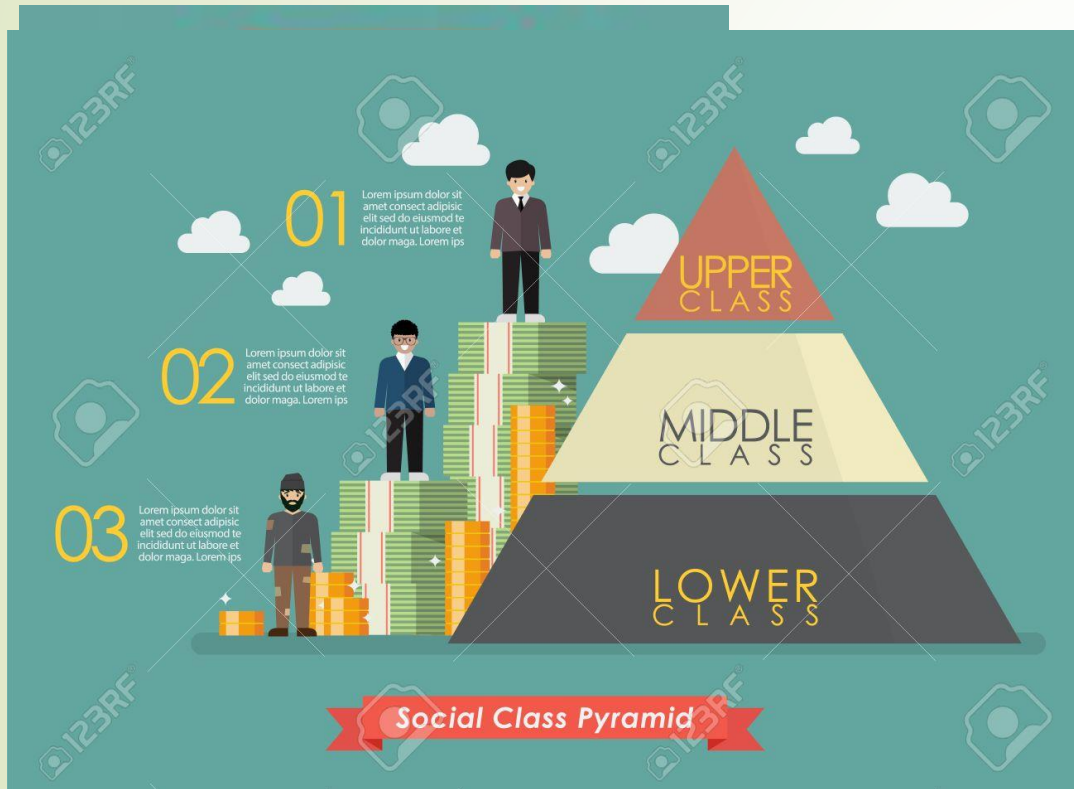
La clase social...



**En un momento de crisis,
no incorporar este nuevo índice en los
municipios
tiene un coste muy alto.**



Los índices son una herramienta imprescindible



AÑADIR un nuevo índice:
cosmovisión social

3 ingredientes:

- 1. Empatía emocional**
- 2. Reversibilidad ética**
- 3. Pensamiento abstracto**



¿Qué es una cosmovisión social?

Inconsciente
Filtro/marco valorativo
Realidad múltiple

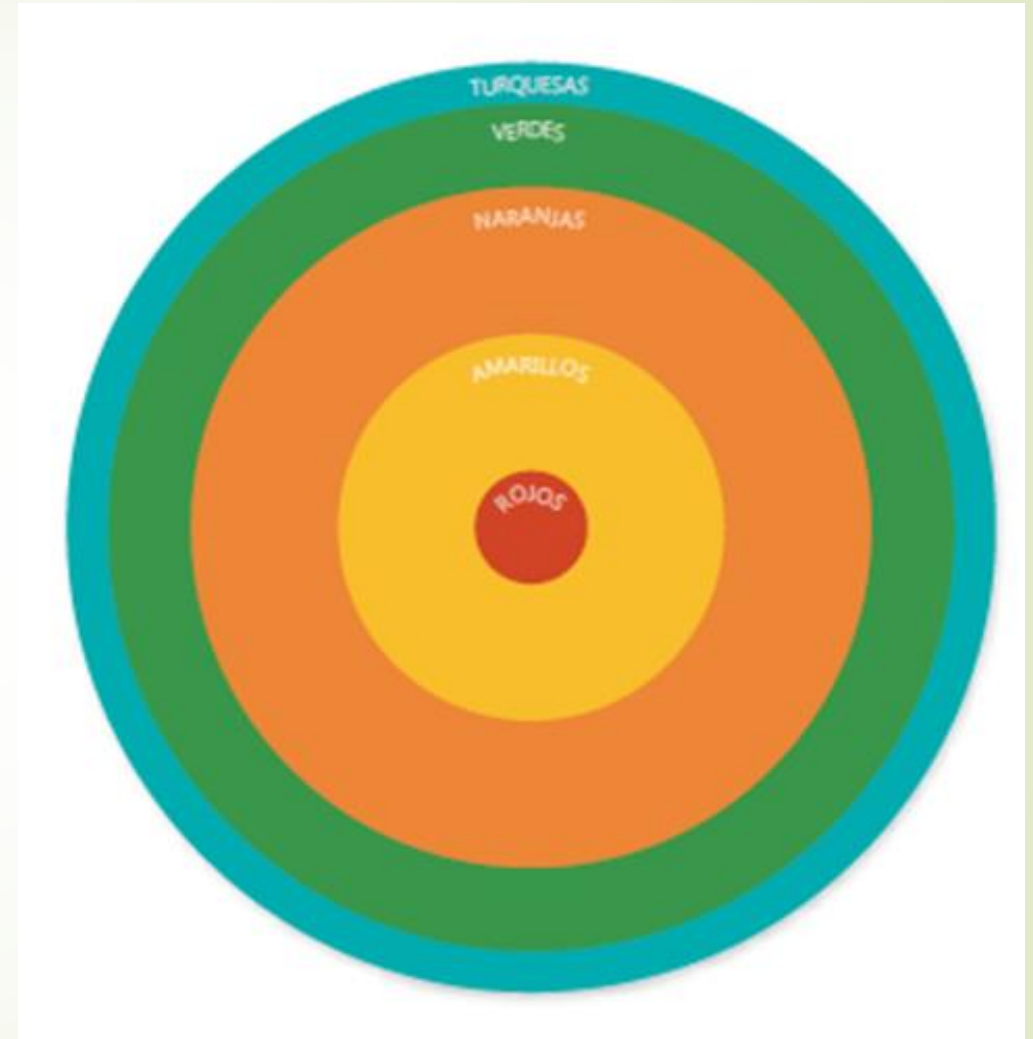


5 grandes perspectivas

5 grandes grupos

5 formas de entender la
realidad sociopolítica

5 cosmovisiones sociales



Cuando las personas evolucionan, el municipio evoluciona.


Y los retos municipales son más fáciles de encarar.



Hay que introducir en la agenda política el desarrollo integral (conciencia cívica) de la ciudadanía:

- + empatía
- + reversibilidad
- + pensamiento abstracto





Para los
Ayuntamientos
ofrece **cinco**
grandes **beneficios**

HACIA FUERA:

- 1. Resolución de **conflictos** y mejora **cohesión social**
- 2. Mejora **comunicación** con la ciudadanía
- 3. Mejora eficacia de las **políticas** pública

HACIA DENTRO:

- 4. Mejora los flujos de trabajo y la **organización**
- 5. Mejora la **motivación** el compromiso de los trabajadores

Todo está interrelacionado:



ODS 11: Ciudades inclusivas, seguras, resilientes y sostenibles.



ODS 16: Sociedades pacíficas, inclusivas, sostenibles, justas e instituciones eficaces, responsables e inclusivas a todos los niveles.



Una nueva economía para servir a las personas y al planeta.

¿Cómo conseguirlo? PARA EMPEZAR

Plan piloto de formación y transformación (2+3)

- 2 sesiones de introducción al eje y a las herramientas (palancas y puentes)
- 3 itinerarios específicos e independientes:
 - Aplicación concreta acción pública
 - Aplicación organización turquesa
 - Análisis impactos sociopolíticos





¿Cómo conseguirlo?

Quién:



- Equipos concretos **más receptivos**
- **Mayor impacto** sobre la ciudadanía o la organización

DIFUSIÓN INTERNA en el Ayuntamiento: ESTRATEGIAS

- Aplicación en un departamento ya existente donde se implemente al máximo y sirva de modelo a los demás
- Creación de un subgrupo en algún departamento expresamente para aplicar el eje
- Creación de una doble estructura de trabajo: la actual y la que tiene en cuenta el eje (se elige voluntariamente)
- Creación de un grupo transversal de distintos departamentos que busque implementar parcialmente el eje en todos ellos
- Formación de responsables técnicos para que se encarguen de aplicar el eje en sus respectivos departamentos
- Formación de cargos electos para su impulso
- Difusión difusa (principios generales) en todo el Ayuntamiento



Igual que se introdujo la perspectiva de género hace unos años, ahora hay que introducir la perspectiva de las cosmovisiones.

Lo caro es no hacerlo.





Muchas gracias



Daniel Gabarró | Jaume López
politica.danielgabarro.com